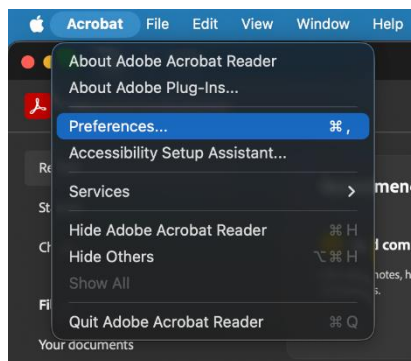


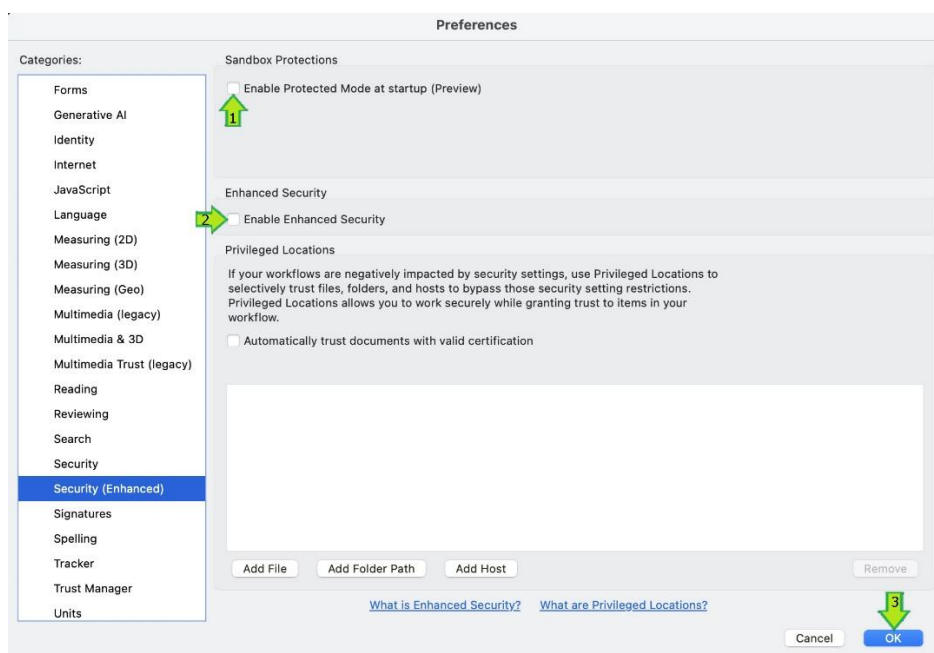
INSTALAREA MODULULUI CRIPTOGRAFIC ÎN ACROBAT READER PE MACOS

*Versiunea 3
Aprilie 2026*

1. Deschideți meniul principal al aplicației Acrobat Reader, selectați **Acrobat Reader** → **Preferences**.



2. Din panoul din stânga al ferestrei care se deschide, selectați **Security (Enhanced)** și debifați **Enable Protected Mode at Startup** și **Enable Enhanced Security**. Acceptați atenționările și apoi rulați fereastra în jos ca să faceți click pe **OK**.



3. **Obligatoriu**, Acrobat Reader necesită ➡ închis cu **Quit (Terminare)** și redeschis după această operațiune, pentru că altfel debifarea acestor opțiuni nu se realizează și nu puteți continua.
4. **După redeschiderea Acrobat Reader**, identificați versiunea de token pe care o dețineți și copiați modulul (textul roșu):



Longmai v1, marcat cu sigla care reprezintă o cheie:



/Applications/CryptoIDEUserTools.app/Contents/lib/mac/libcryptoide_pkcs11.dylib

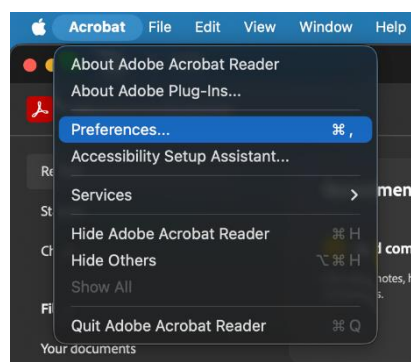


Longmai v2, marcat cu sigla care reprezintă o bifă:

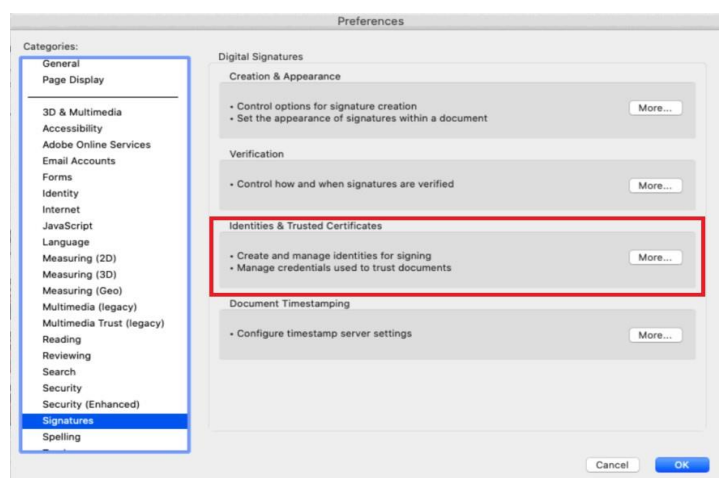


/Applications/CryptoIDEFipsUserTools.app/Contents/lib/mac/liblm_cryptoide_pkcs11.dylib

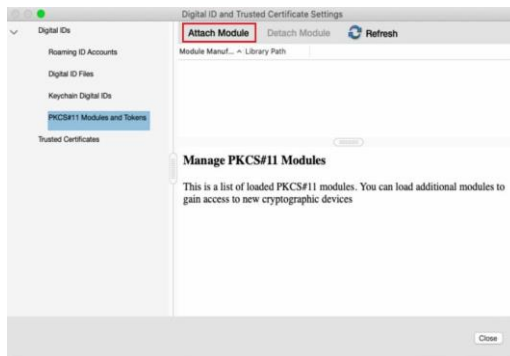
5. Redeschideți meniul principal al aplicației și selectați **Acrobat Reader** → **Preferences**.



6. Din panoul din stânga al ferestrei care se deschide, selectați **Signatures** și apoi, la secțiunea **Identities & Trusted certificates**, apăsați pe butonul **More....**

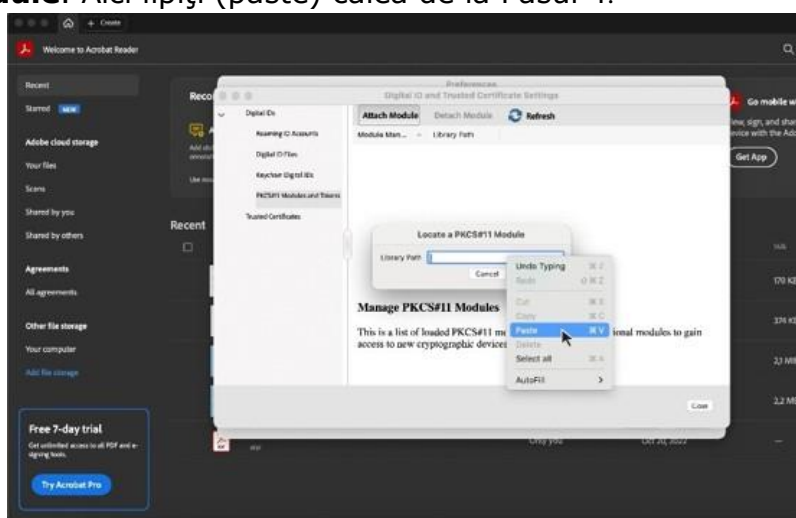


7. În fereastra care apare, din panoul din stânga, apăsați pe **Digital IDs**.
 Selectați **PKCS#11 Modules and Tokens** și apăsați pe butonul **Attach Module**.

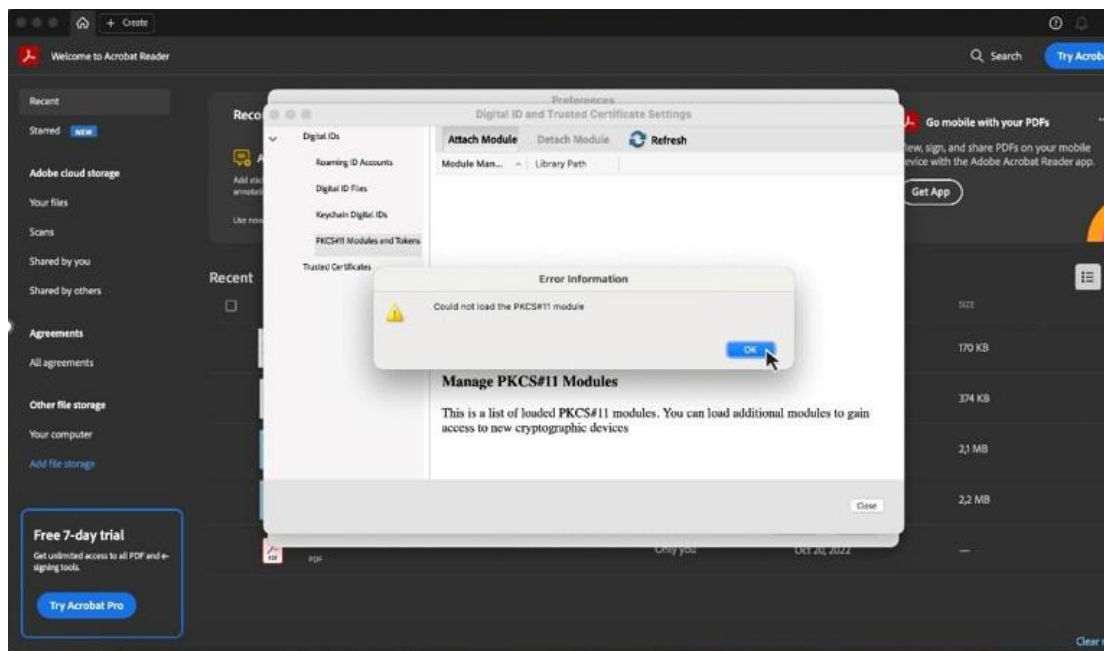


8. În următoarea fereastră, veți introduce librăria (modulul) dispozitivului dumneavoastră.

- La click pe **Attach Module**, apare mica fereastră **Locate a PKCS#11 Module**. Aici lipiți (paste) calea de la Pasul 4.



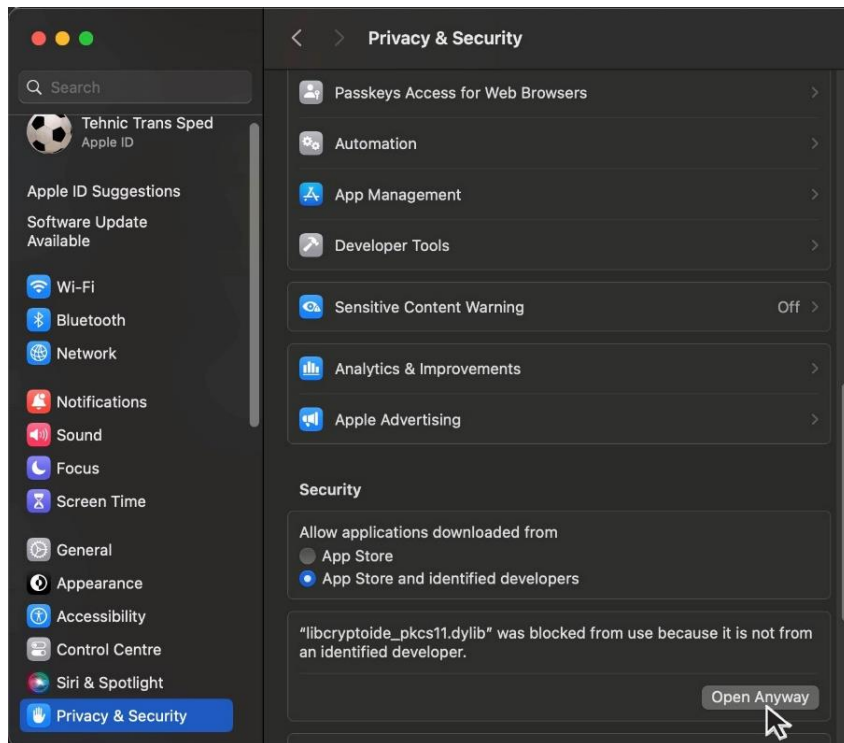
9. Apăsați butonul **OK**.
10. De cele mai multe ori, librăria nu se va încarca, ci va afișa o fereastră ca cea de mai jos, pentru că necesită permisiunea dumneavoastră.



Apăsați
DONE

11. Apoi apăsați butonul **OK** al erorii.

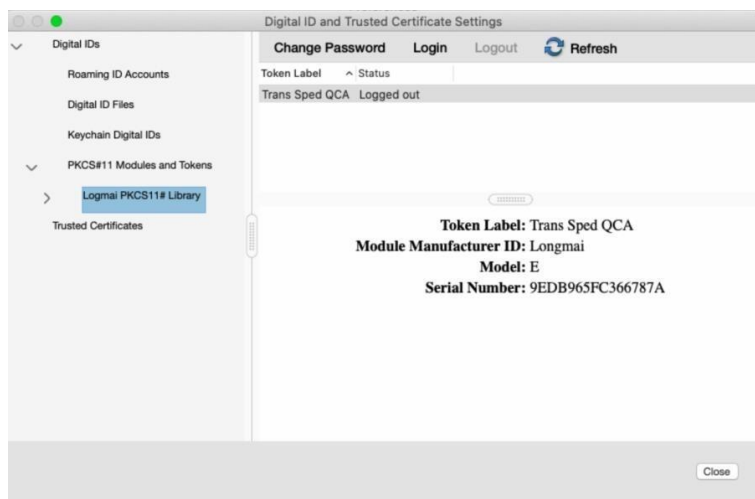
12. Accesați: **Iconița Apple** → **Preferences** → **Privacy & Security** → la secțiunea **Security** veți fi întrebat dacă permiteți accesul modulului → **Open Anyway**



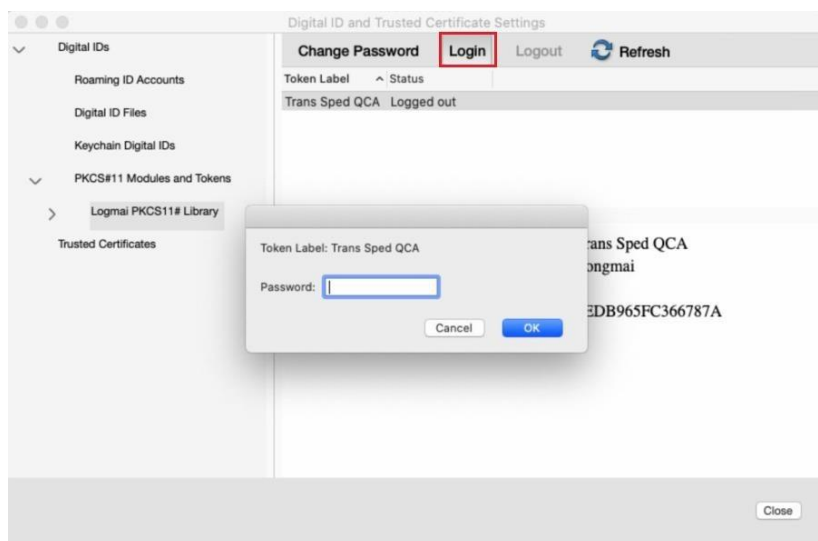
13. Reluați procesul de la Pasul 8, însă de aceasta dată efectuați click pe butonul **Open Anyway**.



14. Modulul criptografic al dispozitivului va apărea în panoul din stânga al ferestrei, sub **PKCS#11 Modules and Tokens**.



15. Pentru a accesa dispozitivul trebuie să selectați modulul **Longmai PKCS11# Library** și să apăsați butonul **Login**, iar în fereastra următoare să introduceți PIN-ul (parola) dispozitivului.



16. Din arborele **PKCS#11 Modules and Tokens** aflat în panoul din stânga al ferestrei, selectați **Trans Sped QCA**. În panoul din partea dreaptă, veți putea vedea certificatul (sau certificatele) de pe token. Pentru a utiliza la semnare certificatul valid, selectați-l din panoul din dreapta, apăsați pe **Usage Options** (iconița creion) și alegeți opțiunea **Use for Signing**.

17. În final, apăsați pe butonul **Close** pentru a închide fereastra, apoi închideți fereastra **Preferences** de pe butonul **OK**.

